

mintor[®]



TSC

TSC / Tappo di scarico

Costruito in lega di alluminio, non trattato, perfetta tenuta, massima resistenza alla torsione e all'eccessivo surriscaldamento.

A richiesta con trattamento di anodizzazione.

TSC / Drain plug

Made of aluminium alloy, without treatment, tight-sealing, maximum resistance to twisting and overheating.

Available on request with anodizing treatment.



TSC / Ablasstopfen

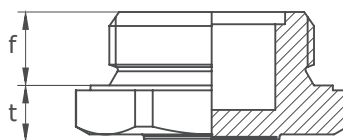
Aus unbehandelter Aluminiumlegierung, absolute Dichthaltung, höchste Widerstandsfähigkeit gegen Verdrehung und übermäßige Erhitzung.

Auf Anfrage mit Eloxierbehandlung.

TSC / Bouchon de vidange

Construit en alliage d'aluminium, pas traité, étanchéité parfaite, résistance maximale à la torsion et à une surchauffe excessive.

Sur demande avec traitement d'anodisation.



TIPO	COD.	GAS	f	t	e
TSC0G	1GTSC00A	1/8"	8	6,5	14
TSC1G	1GTSC10A	1/4"	8	7,5	17
TSC2G	1GTSC20A	3/8"	10	8,5	22
TSC3G	1GTSC30A	1/2"	10	8,5	27
TSC4G	1GTSC40A	3/4"	12	9,5	32
TSC5G	1GTSC50A	1"	14	9,5	40
TSC6G	1GTSC60A	1" 1/4	15	11,5	50
TSC7G	1GTSC70A	1" 1/2	15	11,5	55
TSC8G	1GTSC80A	2"	17	12	70

TIPO	COD.	Serie MB	f	t	e
TSC0M	1MTSC00A	10 x 1	8	6,5	14
TSC1M	1MTSC10A	14 x 1,5	8	7,5	17
TSC2M	1MTSC20A	16 x 1,5	10	7	22
TSC3M	1MTSC30A	18 x 1,5	10	8,5	22
TSC4M	1MTSC40A	20 x 1,5	10	8,5	24
TSC5M	1MTSC50A	22 x 1,5	10	8,5	27
TSC6M	1MTSC60A	24 x 2	12	8	30
TSC7M	1MTSC70A	26 x 1,5	12	8	32
TSC8M	1MTSC80A	30 x 2	12	9,5	36
TSC9M	1MTSC90A	33 x 2	14	8	40
TSC10M	1MTSC91A	42 x 3	15	10	50
TSC11M	1MTSC92A	48 x 3	15	10	55
TSC12M	1MTSC93A	60 x 4	17	13,5	70